



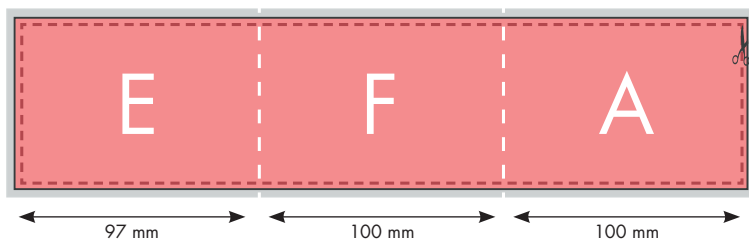
# Menu 3 volets

297 x 210 mm ouvert - 100 x 210 mm fermé



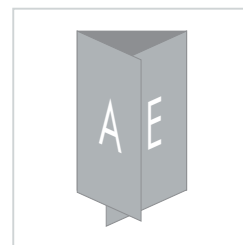
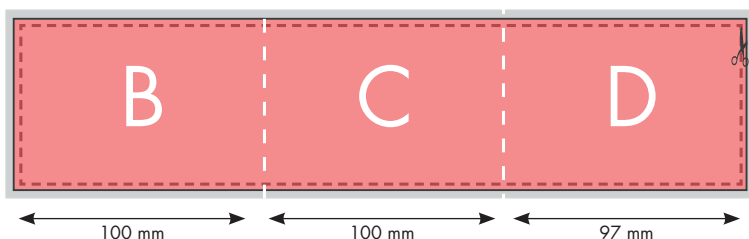
## Format

FACE EXTÉRIEURE



- Fond perdu : 5 mm
- Format fini
- Distance de sécurité : 3 mm du bord
- Ligne simulant le pli

FACE INTÉRIEURE



Sens du pli

6 PAGES  
2 plis roulés (portrait)

## Informations produit

### DOCUMENT LIVRÉ :

Document recto seul :  
1 SEUL FICHER au format PDF.

Document recto/verso :  
1 SEUL FICHER de 2 pages au format PDF.

- > **Impression quadri, en numérique ou en offset suivant les quantités.**
- > **Livraison EXPRESS, STANDARD ou ECO-RESPONSABLE.**

## Spécificités techniques

- **FICHIERS ACCEPTÉS** : fichiers en format PDF haute définition (300 dpi).
- **FORMAT DES DOCUMENTS & FOND-PERDU** : format du fichier attendu = format du document fini + 5 mm de fond perdu (couleur ou photo) au delà du format fini du document).
- **DISTANCE DE SÉCURITÉ** : aucun texte ou graphisme important à moins de 3 mm de la coupe.
- **RÉSOLUTION DES IMAGES ET DES FICHIERS APLATIS** : résolution en pixels/pouce : 300 dpi conseillés.
- **MODE COLORIMÉTRIQUE** : mode CMJN (Cyan / Magenta / Jaune / Noir) - Pas de fichier en RVB.
- **POLICES** : Pas de police en dessous du corps 6. Vectorisation des polices pour les fichiers issus des logiciels Illustrator et Indesign (Onglet Texte > vectoriser).

Pour plus de détails sur la préparation de vos fichiers, nous vous invitons à télécharger notre

FICHE D'INSTRUCTION



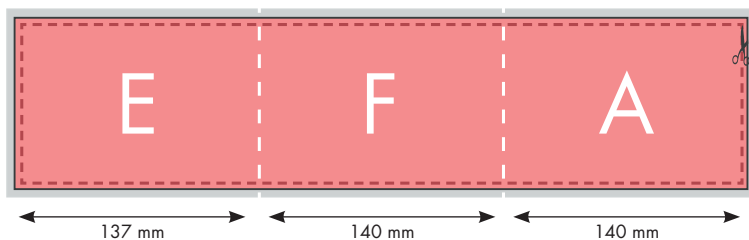
# Menu 3 volets

417 x 297 mm ouvert - 140 x 297 mm fermé



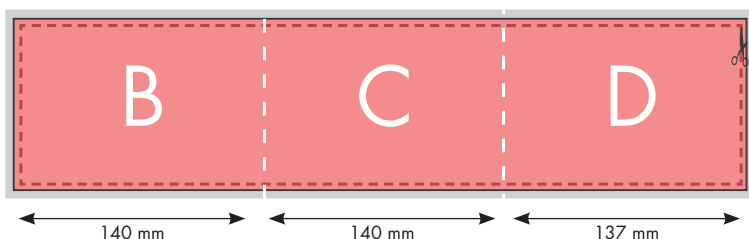
## Format

FACE EXTÉRIEURE



- Fond perdu : 5 mm
- Format fini
- Distance de sécurité : 3 mm du bord
- Ligne simulant le pli

FACE INTÉRIEURE



Sens du pli

6 PAGES  
2 plis roulés (portrait)

## Informations produit

### DOCUMENT LIVRÉ :

Document recto seul :  
1 SEUL FICHER au format PDF.

Document recto/verso :  
1 SEUL FICHER de 2 pages au format PDF.

- > **Impression quadri, en numérique ou en offset suivant les quantités.**
- > **Livraison EXPRESS, STANDARD ou ECO-RESPONSABLE.**

## Spécificités techniques

- **FICHIERS ACCEPTÉS** : fichiers en format PDF haute définition (300 dpi).
- **FORMAT DES DOCUMENTS & FOND-PERDU** : format du fichier attendu = format du document fini + 5 mm de fond perdu (couleur ou photo) au delà du format fini du document).
- **DISTANCE DE SÉCURITÉ** : aucun texte ou graphisme important à moins de 3 mm de la coupe.
- **RÉSOLUTION DES IMAGES ET DES FICHIERS APLATIS** : résolution en pixels/pouce : 300 dpi conseillés.
- **MODE COLORIMÉTRIQUE** : mode CMJN (Cyan / Magenta / Jaune / Noir) - Pas de fichier en RVB.
- **POLICES** : Pas de police en dessous du corps 6. Vectorisation des polices pour les fichiers issus des logiciels Illustrator et Indesign (Onglet Texte > vectoriser).

Pour plus de détails sur la préparation de vos fichiers, nous vous invitons à télécharger notre

FICHE D'INSTRUCTION



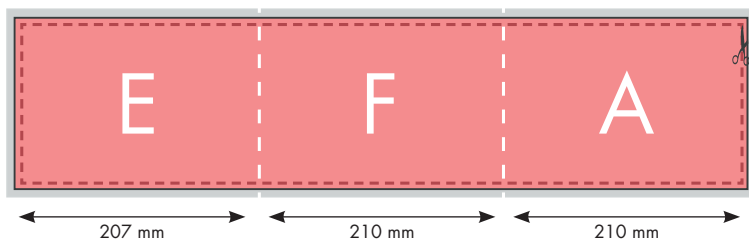
# Menu 3 volets

627 x 297 mm ouvert - 210 x 297 mm fermé



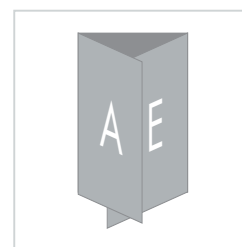
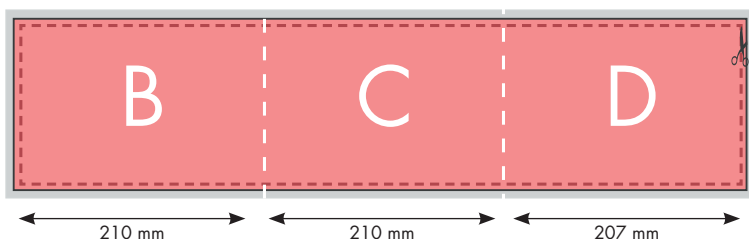
## Format

FACE EXTÉRIEURE



- Fond perdu : 5 mm
- Format fini
- Distance de sécurité : 3 mm du bord
- Ligne simulant le pli

FACE INTÉRIEURE



Sens du pli

6 PAGES  
2 plis roulés (portrait)

## Informations produit

### DOCUMENT LIVRÉ :

Document recto seul :  
1 SEUL FICHIER au format PDF.

Document recto/verso :  
1 SEUL FICHIER de 2 pages au format PDF.

- > **Impression quadri, en numérique ou en offset suivant les quantités.**
- > **Livraison EXPRESS, STANDARD ou ECO-RESPONSABLE.**

## Spécificités techniques

- **FICHIERS ACCEPTÉS** : fichiers en format PDF haute définition (300 dpi).
- **FORMAT DES DOCUMENTS & FOND-PERDU** : format du fichier attendu = format du document fini + 5 mm de fond perdu (couleur ou photo) au delà du format fini du document).
- **DISTANCE DE SÉCURITÉ** : aucun texte ou graphisme important à moins de 3 mm de la coupe.
- **RÉSOLUTION DES IMAGES ET DES FICHIERS APLATIS** : résolution en pixels/pouce : 300 dpi conseillés.
- **MODE COLORIMÉTRIQUE** : mode CMJN (Cyan / Magenta / Jaune / Noir) - Pas de fichier en RVB.
- **POLICES** : Pas de police en dessous du corps 6. Vectorisation des polices pour les fichiers issus des logiciels Illustrator et Indesign (Onglet Texte > vectoriser).

Pour plus de détails sur la préparation de vos fichiers, nous vous invitons à télécharger notre

FICHE D'INSTRUCTION