



Présentoirs & PLV

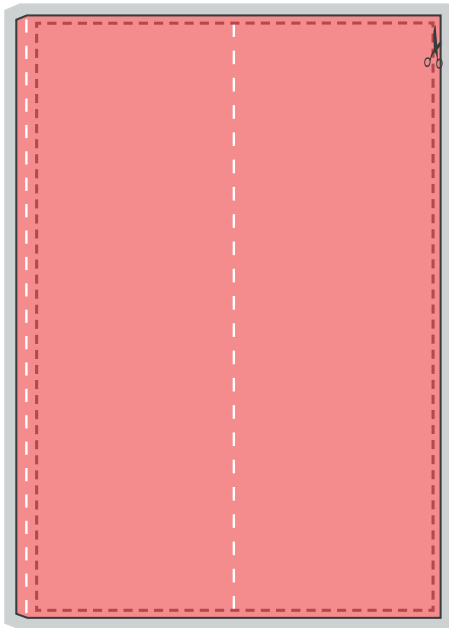
Totem Elliptique

60 x 160 cm



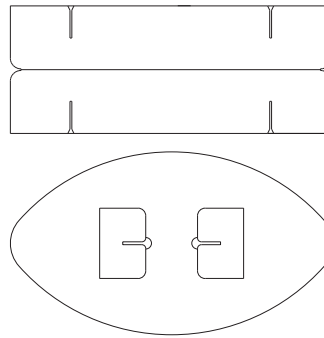
Format

FACE EXTÉRIEURE



- Fond perdu : 5 mm
- Format fini
- Distance de sécurité : 3 mm du bord
- Ligne simulant le pli

PIEDS ET CROISILLONS



Informations produit

DOCUMENT LIVRÉ :

Document recto seul :
1 SEUL FICHER au format PDF

- > Impression quadri, en numérique ou en offset suivant les quantités.
- > Livraison EXPRESS, STANDARD ou ECO-RESPONSABLE

Spécificités techniques

- **FICHIERS ACCEPTÉS** : fichiers en format PDF haute définition (300 dpi).
- **FORMAT DES DOCUMENTS & FOND-PERDU** : format du fichier attendu = format du document fini + 5 mm de fond perdu (couleur ou photo) au delà du format fini du document).
- **DISTANCE DE SÉCURITÉ** : aucun texte ou graphisme important à moins de 3 mm de la coupe.
- **RÉSOLUTION DES IMAGES ET DES FICHIERS APLATIS** : résolution en pixels/pouce : 300 dpi conseillés.
- **MODE COLORIMÉTRIQUE** : mode CMJN (Cyan / Magenta / Jaune / Noir) - Pas de fichier en RVB.
- **POLICES** : Pas de police en dessous du corps 6. Vectorisation des polices pour les fichiers issus des logiciels Illustrator et Indesign (Onglet Texte > vectoriser).

Pour plus de détails sur la préparation de vos fichiers, nous vous invitons à télécharger notre

 FICHE D'INSTRUCTION



Présentoirs & PLV

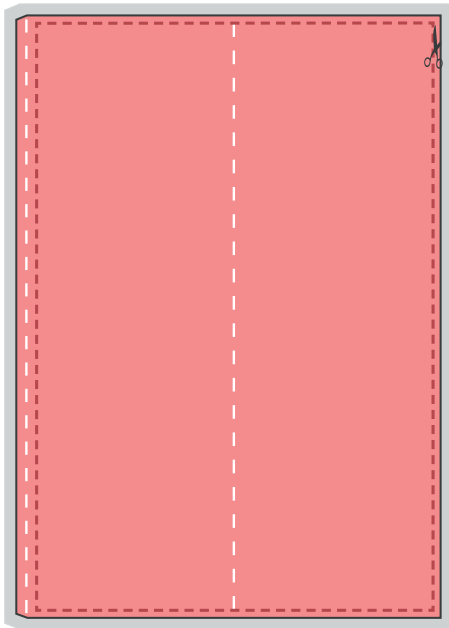
Totem Elliptique

68 x 198 cm



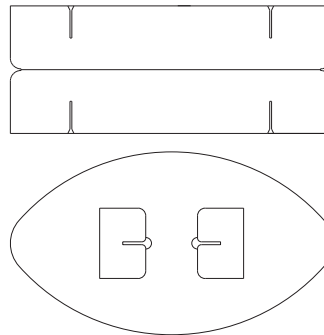
Format

FACE EXTÉRIEURE



- Fond perdu : 5 mm
- Format fini
- Distance de sécurité : 3 mm du bord
- Ligne simulant le pli

PIEDS ET CROISILLONS



Informations produit

DOCUMENT LIVRÉ :

Document recto seul :
1 SEUL FICHER au format PDF

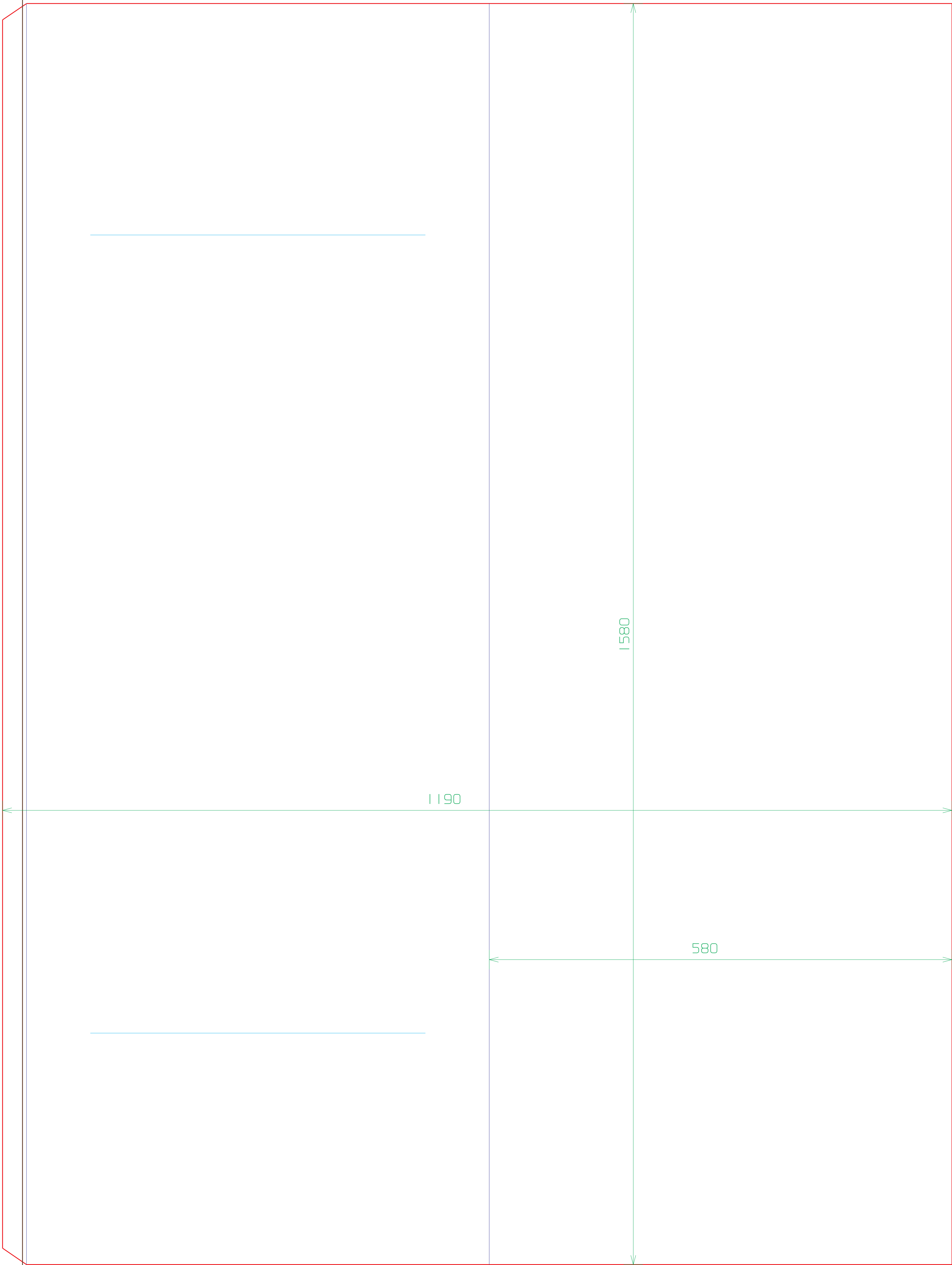
- > Impression quadri, en numérique ou en offset suivant les quantités.
- > Livraison EXPRESS, STANDARD ou ECO-RESPONSABLE

Spécificités techniques

- **FICHIERS ACCEPTÉS** : fichiers en format PDF haute définition (300 dpi).
- **FORMAT DES DOCUMENTS & FOND-PERDU** : format du fichier attendu = format du document fini + 5 mm de fond perdu (couleur ou photo) au delà du format fini du document).
- **DISTANCE DE SÉCURITÉ** : aucun texte ou graphisme important à moins de 3 mm de la coupe.
- **RÉSOLUTION DES IMAGES ET DES FICHIERS APLATIS** : résolution en pixels/pouce : 300 dpi conseillés.
- **MODE COLORIMÉTRIQUE** : mode CMJN (Cyan / Magenta / Jaune / Noir) - Pas de fichier en RVB.
- **POLICES** : Pas de police en dessous du corps 6. Vectorisation des polices pour les fichiers issus des logiciels Illustrator et Indesign (Onglet Texte > vectoriser).

Pour plus de détails sur la préparation de vos fichiers, nous vous invitons à télécharger notre

 FICHE D'INSTRUCTION



1580

1190

580

